

TECHNISCHE DATEN

Zulassung aller SGI Komponenten

- OEM Dauerbelastungstest des Druckreglers durch die TNO
- OEM Dauerbelastungstest der Injektoren durch Sagem
- SGI System-Sicherheits-Check; alle Komponenten erfüllen die Forderungen der Europäischen Richtlinie R67-01

ECU - Gassteuergerät

- Geringe Abmaße in einem OEM entsprechendem Design
- Optionen der 'Master/Slave' Übersetzung oder 'Stand alone' Strategie
- OBD kompatibel mit ISO 9141 und CAN Kommunikation



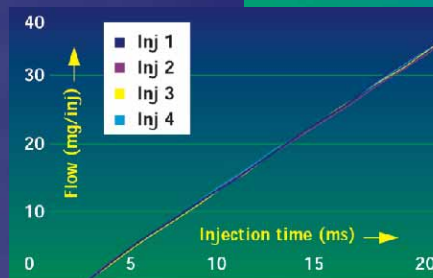
Druckregler

- Kompakte Bauform
- Druckminderer, Vergaser, Sicherheitsventil und Drucksensor in einem
- Schnelle Ansprechzeit auch bei niedrigeren Drücken
- Hohes Leistungsvermögen (60kg/h)



SGI - Injector

- Lineare Leistungskurve
- Schnelle Ansprechzeit (<2msec)
- Hohe Kapazität (47mg/Zyklus)
- Wenig Druckverlust (<4cc/h)



Tankbehälter

- Zylindertanks in allen Größen um enorm große Reichweiten zu erzielen
- Elegante Radmuldentanks zum Einbau anstelle des Reserverades, im Fahrzeug oder Unterflur in verschiedenen Größen um so wenig Stauraum wie möglich zu verlieren



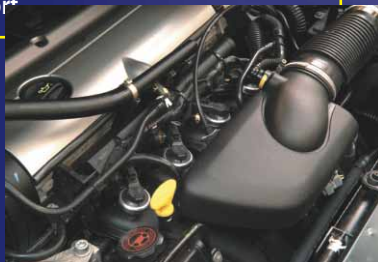
SGI - SEQUENTIAL GAS INJECTION

- Gas Einspritzdüse arbeitet gleich mit der Benzineinspritzdüse
- Einspritzung zylinderselektiv mit sequentieller Strategie
- Kompakte Bauweise



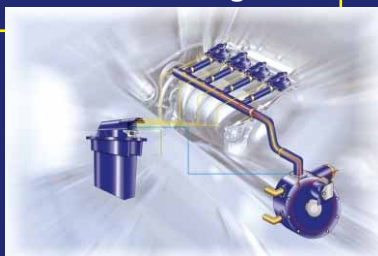
VORTEILE

- Fertige Umrüstsätze mit detaillierter Einbauanleitung
- Keine aufwendigen Abstimmarbeiten; das Steuergerät wird incl. Datenstand geliefert
- Ausgereifte Strategie zur Umsetzung des Benzineinspritzsignals
- Telefonischer Support



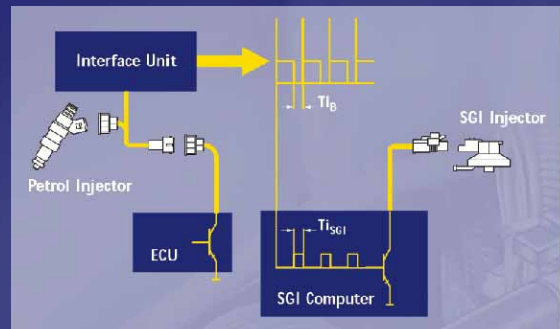
SGI SYSTEM BESCHREIBUNG

Flüssiges Gas gelangt vom Tank zum Druckregler im Motorraum. Das flüssige Gas wird im Druckregler vergast und auf einen konstanten Druck gehalten. Das Gas gelangt dann durch das Rail zu den SGI Injektoren, die sich im Ansaugrohr zu jedem einzelnen Zylinder befinden. Das SGI Steuergerät errechnet den exakten Einspritzmoment und die Menge für



OBD KOMPATIBILITÄT

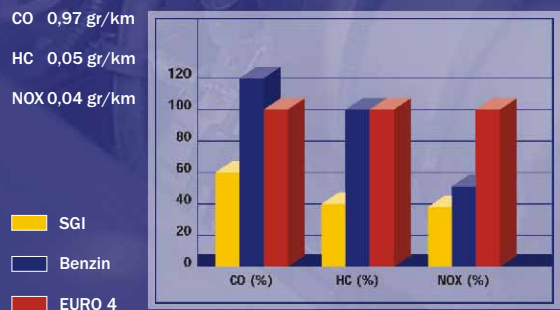
- Das SGI Konzept erfüllt alle OBD Anforderungen
- Alle Sicherheitsfunktionen werden beibehalten



EURO 4 EMISSIONEN

- SGI schafft die Euro 4 Emissions- Grenzwerte

CO 0,97 gr/km
 HC 0,05 gr/km
 NOX 0,04 gr/km



SGI FAHRBARKEIT UND LEISTUNG

- Gleiche Einspritzstrategie wie Benzin
- Kein spürbarer Unterschied von Benzin auf Gasbetrieb
- Leistung im Vergleich zu Benzin (< 2% Unterschied)



SGI

AG AUTOGAS SYSTEMS

Das neue
LPG-System
für Heute und
für die Zukunft

